

事業報告書

自 平成〇〇年〇月〇日
至 平成〇〇年〇月〇日

I 組合の事業活動の概況に関する事項

1 事業年度末における主要な事業内容・当該事業年度における事業の経過及びその成果

(1) 組合及び組合員をめぐる経済・経営状況

(2) 共同事業の実施状況

① 共同受注事業

組合員の受注量増大を図るため、行政庁より〇〇工事を組合が受注し、配分を行った。

取扱工事	件数	受注高	手数料	手数料額
〇〇工事	〇	〇〇〇〇〇〇円	〇%	〇〇〇〇〇円
合計	〇	〇〇〇〇〇〇円	—	〇〇〇〇〇円

② 共同購買事業

組合員の仕入コストの低減を図るため、組合員の取り扱う〇〇を組合が一括購入し、組合員へ供給した。

購買品目	数量	購買高	手数料	手数料額
〇〇〇	〇	〇〇〇〇〇〇円	〇%	〇〇〇〇〇円
合計	〇	〇〇〇〇〇〇円	—	〇〇〇〇〇円

③ 教育情報事業

組合員に対し、経営及び技術の改善向上を図るための講習会・研修会を開催した。

開催年月日	場所	テーマ	講師	参加人数
平成〇〇年〇月〇日	〇〇市 〇〇ホテル	「〇〇について」	(株)〇〇〇・〇〇取締役 〇〇〇氏	〇名

※以下、他の事業についても上記に準じて記載すること

2 当該事業年度における次に掲げる事項についての状況

(1) 増資及び資金の借入その他の資金調達

資金実績表

(単位：円)

資金運用実績			資金調達実績		
1	固定資産投資	×××	1	増資	×××
2	借入金返済額	×××	2	借入金	×××
3	出資・利用分量配当金	×××	3	当期純利益金額	××
4	〇〇〇	×××	4	減価償却費	×××
5	差引運転資金の増減	×××	5	〇〇〇	×××
	資金運用合計	××××		資金調達合計	××××

※当該事業年度中に新たな資金調達を実施した場合に記載する。

(2) 組合が所有する施設の建設又は増資及び資金の借入その他の資金調達

① 組合会館・組合事務所 各〇箇所

② 工場・倉庫 各〇箇所

③ 駐車場 各〇箇所

※当該事業年度中に設備投資を実施した場合に記載する。

(3) 業務提携等重要事項の概要

※業務上の提携、子会社にする会社の株式又は持分の取得、事業全部又は一部の譲渡又は譲受け・合併・その他の組織再編成があった場合に、その状況を記載する。

(4) 直前3事業年度の財産及び損益の状況

項目	前期 (平成 年度)	前々期 (平成 年度)	前々々期 (平成 年度)
資産合計	×××	×××	×××
純資産合計	×××	×××	×××
事業収益合計	×××	×××	×××
当期純利益金額	×××	×××	×××

※当該事業年度は含まない

(5) 対処すべき重要な事項・組合の現況に関する重要な事項

※組合が対処すべき課題等、組合の現状に関する状況の中で重要な事項があれば記載する。

(6) 共済金等の支払能力の充実の状況を示す比率

※組合が特定共済組合等に該当する場合は算式等を記載すること。

II 組合の運営組織の状況に関する事項

1 前事業年度における総会の開催状況

(1) 第〇期通常総会(総代会)

開催日時 平成〇〇年〇〇月〇〇日 午前・午後〇〇時

開催場所 福岡市博多区〇〇町〇丁目〇番〇号 「〇〇会議室」

出席組合員(総代)数 〇人(本人出席〇人、委任状出席〇人、書面出席〇人)

出席理事・監事数 出席理事〇人、出席監事〇人

議案及び議決の内容

第1号議案 平成〇年度事業報告書及び決算関係書類承認の件

(原案どおり承認)

第2号議案 平成〇〇年度事業計画、収支予算並びに経費の賦課及び徴収方法決定の件

(原案どおり承認)

第3号議案 平成〇〇年度における借入金残高の最高限度決定の件

(原案どおり承認)

第4号議案 役員改選の件

指名推選(連記式無記名投票)により理事〇人、監事〇人を選出

理事〇〇〇〇、〇〇〇〇、〇〇〇〇、〇〇〇〇

監事〇〇〇〇、〇〇〇〇

第5号議案 定款一部変更の件 (原案どおり承認)

(2) 臨時総会(総代会)

開催日時 平成〇〇年〇〇月〇〇日 午前・午後〇〇時

開催場所 福岡市博多区〇〇町〇丁目〇番〇号 「〇〇会議室」

出席組合員(総代)数 〇人(本人出席〇人、委任状出席〇人、書面出席〇人)

出席理事・監事数 出席理事〇人、出席監事〇人

議案及び議決の内容

第1号議案 定款一部変更の件 (原案どおり承認)

第2号議案 〇〇〇〇〇〇の件 (原案どおり承認)

2 理事会の開催状況

開催回数	開催年月日及び場所	出席者数	議案	議決の結果
1				
2				
3				
4				
5				
6				

3 委員会・部会・監事会の開催状況

会議の種類	開催年月日及び場所	出席者数	会議内容

4 組合員数及び出資口数の増減

(出資1口の金額〇〇円)

	前期末	増加	減少	当期末
組合員数	名	名	名	名
出資口数	口	口	口	口
出資総額	円	円	円	円

5 役員に関する事項

(1) 役員の氏名、職制上の地位及び担当

地位	氏名	担当
理事長 (代表理事)	○ ○ ○ ○	—
副理事長	○ ○ ○ ○	事業
専務理事	○ ○ ○ ○	総務
理事	○ ○ ○ ○	会計
理事	○ ○ ○ ○	〇〇委員会
理事	○ ○ ○ ○	〇〇委員会
理事	○ ○ ○ ○	〇〇委員会
理事	○ ○ ○ ○	〇〇委員会
監事	○ ○ ○ ○	会計監事
監事	○ ○ ○ ○	会計監事

(2) 兼務役員についての重要な事実

地位	氏名	兼務役員の状況
副理事長	○ ○ ○ ○	〇〇(協)連合会 理事
理事	○ ○ ○ ○	(社)〇〇協会 監事

※組合の役職以外に就いている外部会社等における役職。但し、員内役員については組合にあっては組合員企業における役職、連合会にあっては会員組合における役職、所属員企業における役職を除く。

(3) 辞任した役員の氏名

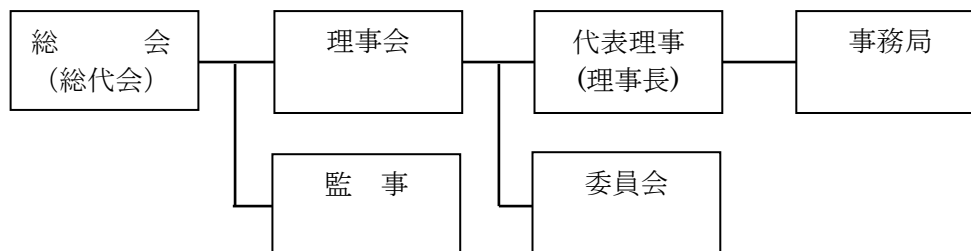
地位	氏名	退任月日・退任事由
副理事長	○ ○ ○ ○	平成〇〇年〇月〇日 辞任

6 職員の状況及び業務運営組織図

(1) 職員の状況

	前期末	当期増加	当期減少	当期末
人 数	人	人	人	人
平均年齢	歳	歳	歳	歳
平均勤続年数	年	年	年	年

(2) 組織図



(3) 組合と緊密な協力関係にある組合員が構成する組織の概要

組織名	活動（事業）概要

7 施設の設置状況に関する事項

(1) 主たる事務所、従たる事務所及び組合が所有する施設の種類の名称及び所在地

施設の名称	所在地
主たる事務所	福岡市博多区〇〇〇
従たる事務所	福岡県飯塚市〇〇〇〇
〇〇〇〇	北九州市小倉北区〇〇〇〇
△△△△	福岡県久留米市〇〇〇〇

(2) 共済代理店に関する事項

① 共済事業における共済代理店の数及び増減

前期末	当期増	当期減	当期末

② 新たに代理店となった者の商号、名称又は氏名及び所在地

商号、名称又は氏名	所在地
●●●●	福岡市博多区〇〇〇
□□□□	福岡県飯塚市〇〇〇〇
〇〇〇〇	北九州市小倉北区〇〇〇〇
△△△△	福岡県久留米市〇〇〇〇
計	4

※共済代理店がある場合のみ(2)を記載すること。

8 重要な子会社（子法人、関連会社）の状況（商号（名称）、代表者名、所在地、資本金額、当該子会社に対する組合の議決権比率、主な事業内容）

(1)子会社

商号、名称	代表者名	所在地	資本金額 (千円)	組合 保有 議決権 比率	主な事業 内容
●●●●		福岡市博多区○○○			
□□□□		福岡県飯塚市○○○○			
○○○○		北九州市小倉北区○○○ ○			
△△△△		福岡県久留米市○○○○			

(2)関連会社

商号、名称	代表者名	所在地	資本金額 (千円)	組合 保有 議決権 比率	主な事業 内容
●●●●		福岡市博多区○○○			
□□□□		福岡県飯塚市○○○○			
○○○○		北九州市小倉北区○○○ ○			
△△△△		福岡県久留米市○○○○			

9 組合の運営組織の状況に関する重要な事項

《一般事項》

- (1)届出事項
- (2)定款変更認可事項
- (3)登記変更事項
- (4)官公需適格組合証明
- (5)一般庶務事項

III その他組合の状況に関する重要な事項

※該当事項がない場合は、「特に無し」と記載し、ご不明な点はお問い合わせ下さい。